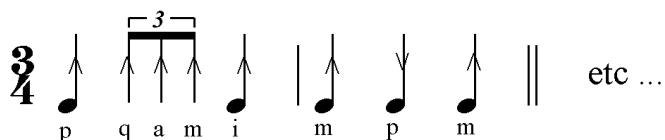


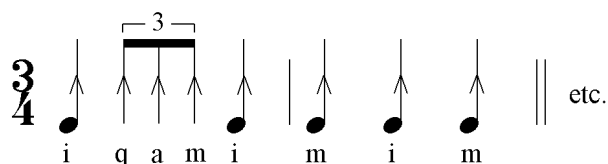
Ritmo de Jota.

Especialmente para las bailables de **Castilla y León, Castilla La Mancha, Madrid, Extremadura, Aragón, Navarra, etc.** Como se puede ver en los tres casos el ritmo es el mismo siendo las digitaciones de la mano derecha, sin embargo, distintas. De esta forma reflejo tres modalidades de las diferentes que he llegado a conocer trabajando con el folclore español. Sería muy largo de explicar y de situar geográfica o territorialmente – “grosso modo” – cada una de ellas, puesto que en el ámbito folclórico las cosas no están tan delimitadas o especificadas como pudiera pensarse, e igualmente se da de forma permanente el llamado “préstamo cultural”, en virtud del cual los diferentes territorios se influyen mutuamente. Además este no es el lugar ni el momento apropiados para entrar en esos detalles. Valga entonces la indicación dada al principio de esta breve reseña.

1^a



2^a



3^a

